

Szanowni Panowie Burmistrzowie

Szanowny Panie Przewodniczący Rady Miasta

Szanowni Radni

Stowarzyszenie Muzeum Łądeckie kierując się troską o zachowanie i odnowienie, oraz przywrócenie atrakcyjności uzdrowskiego charakteru Łądko-Zdroju oraz jego najbliższych okolic składa propozycje działań uzupełniających jego walory lecznicze.

Łądek-Zdrój od wieków urzekał niepowtarzalnym urokiem, jednak dziś obserwujemy, jak ten ogromny potencjał pozostaje zaniebany, niewykorzystany, zapomniany. Nasi poprzednicy potrafili dostrzec urodę naszego regionu podkreślając ją poprzez właściwe i różnorodne zagospodarowanie turystyczne: zadbane trasy turystyczne z miejscami odpoczynku z licznie rozstawionymi ławkami i stołami, odsłoniętymi platformami, punktami widokowymi, tablicami informacyjnymi o miejscu oraz faunie i florze, nie wspomnę o "knajpkach" na trasach, co razem budowało markę Łądko jako perły uzdrowskiej i turystyki sudeckiej. Dziś większość z tych miejsc niszczeje, zarasta, znika z map, jakbyśmy nie wiedzieli, że to właśnie one stanowią o atrakcyjności i rozpoznawalności naszego miasta, (sam kultowy Wojciech to stanowczo za mało). Brak wykorzystania naturalnego kapitału jest trudny do zrozumienia. Zatrzymaliśmy się od lat w jednym miejscu i zamiast zachęcać powoli zniechęcamy brakiem infrastruktury, niedostępnością miejsc widokowych, zaniebaniem tras. Nie chodzi nam o wielkie inwestycje jak np.: propozycja budowy wieży widokowej na Dzielcu, wokół którego trasy spacerowe z pięknymi panoramicznymi widokami są niewidoczne bo po prostu zarośnięte.

Prosimy o wsparcie naszych niżej przedstawionych inicjatyw i propozycji, bo przecież Łądek potrzebuje szacunku do tego co odziedziczyliśmy i co dała nam natura.

DZIELEC

Szubieniczna Góra Galenberg Bismarckkoppe

534 m n.p.m.

Wśród lasów świerkowo-bukowych porastających **gnejsowe formy skalne** istnieją liczne **trasy spacerowe z małymi platformami widokowymi bez widoków, ponieważ są po prostu zarośnięte**, a widać było przepięknie **Trojan, Królowkę i dalej Góry Białskie z Masywem Śnieżnika.**

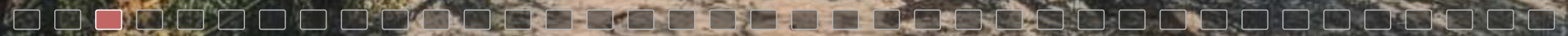
Proponujemy udrożnić wejścia na platformy, wzmocnić barierki, naprawić uszkodzone schodki, wyciąć samosieje i kilka drzew zasłaniających panoramę, odbudować tu istniejący drewniany schron.

Na przeciwległym stoku Dzieleca - od strony miasta istnieje trasa spacerowa - **Droga Myśliwska** skąd rozpościerał się przepiękny widok na panoramę łądeckiej starówki, obecnie również zachwaszczony i zarośnięty samosiejami. Na drodze tej stoi obelisk wedle opinii i zapisów był on poświęcony znakomitemu łądczaninowi Zimmermannowi, ostał się jeno sam obelisk z pustym medalionem. Wszystkie te trasy zostały wytyczone wg prof. Ciężkowskiego w roku 1903.

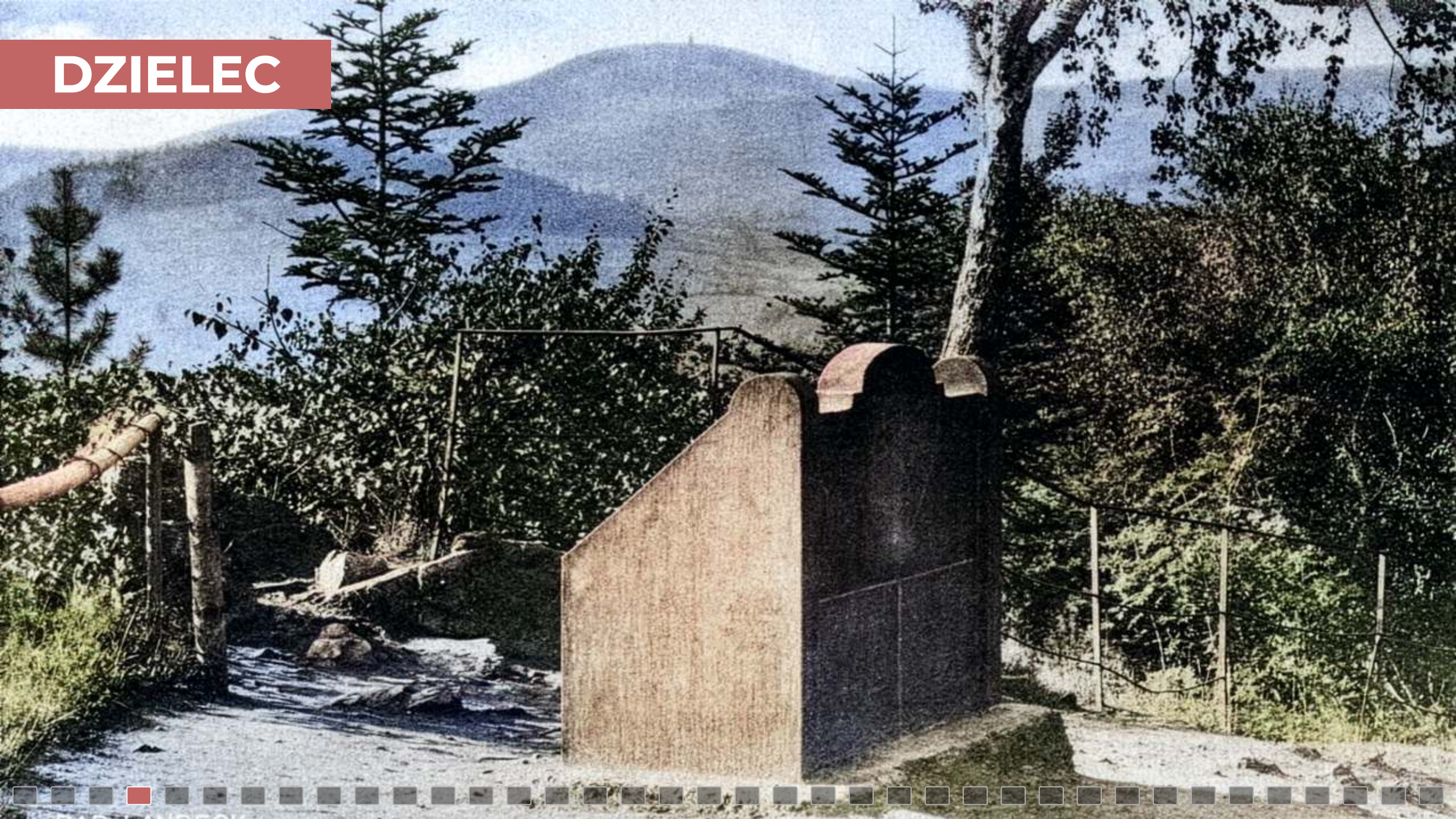
Znamienny to szczyt w topografii naszego miasta bo oddziela dwie części naszego miasta; Rynek od Zdroju, stąd nazwa Dzielec i jest najczęściej odwiedzaną górą przez turystów i kuracjuszy.



DZIELEC



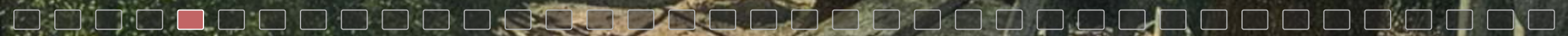
DZIELEC



DZIELEC

...k i. Schiesien
...s nach dem Schneeberg.

Moltke-
Fels.



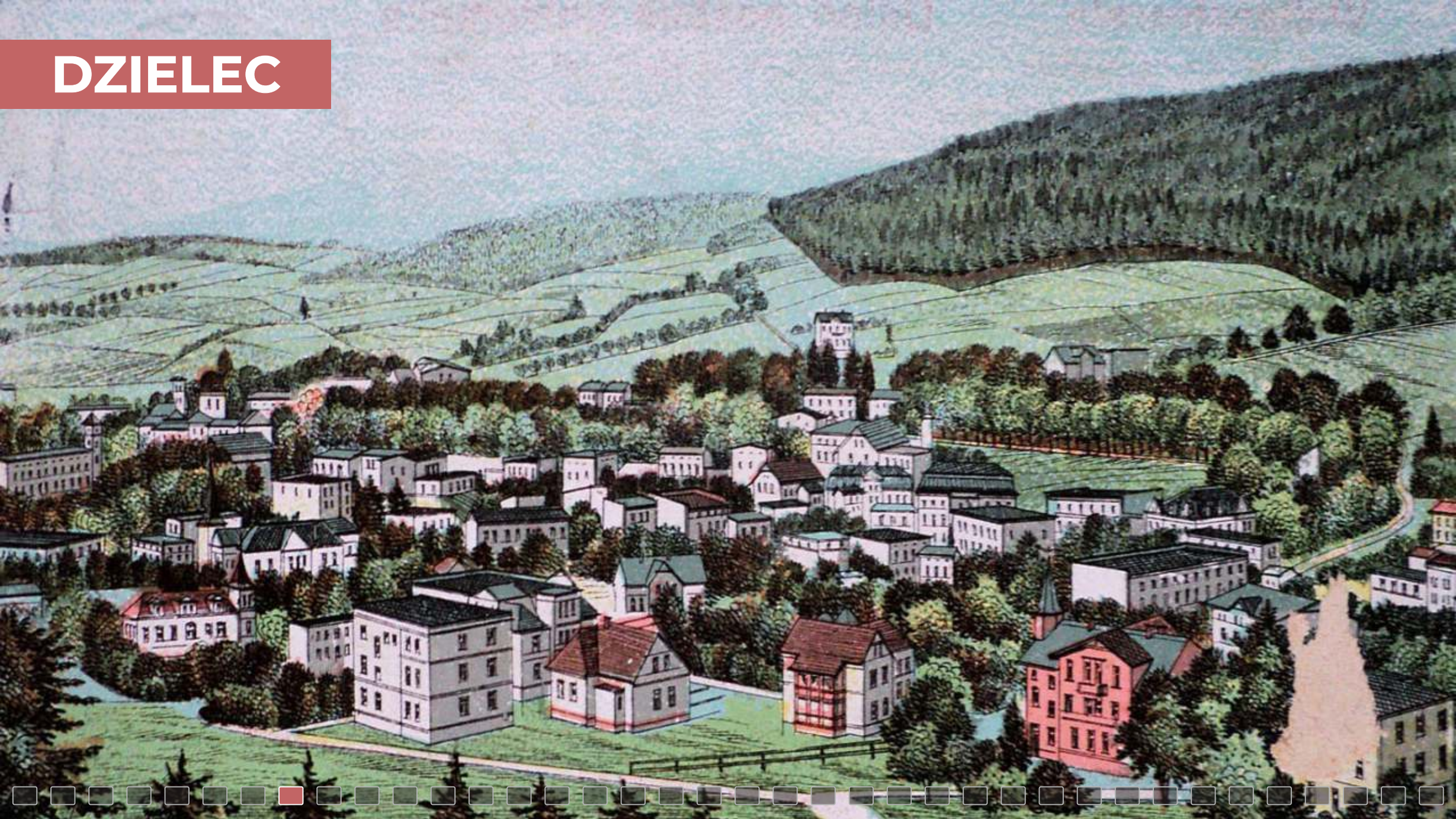
DZIELEC



DZIELEC



DZIELEC



DZIELEC



RADOSZKA

ndeck

Najdalej wysunięty na północny-wschód szczyt Krowiarek wchodzących w skład Masywu Śnieżnika, oddzielony od Gór Złotych Białą Łądecka ze słynnym kolanem kptażowym u stóp Radoszki.

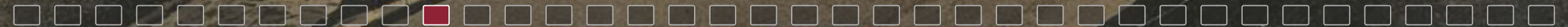
Do 1945 był tu punkt widokowy skąd wspaniały widok na pierwszym planie na starówkę łądecka a w tle Zdrój i Masyw Śnieżnika.

Góra otulona jest drogami leśnymi dobrze zachowanymi i stworzenie na jej szczycie **punktu widokowego przez wycinkę kilku drzew uatrakcyjni znacząco okolice Rynku i jego przedmieścia**. Wskazane jest tu siedzisko dla turystów z panoramiczną mapą i tablicą informacyjną a także foto pułapki.

Jest to teren Nadleśnictwa Łądek Zdrój i Leśnictwa Wójtówka ...ale wspólnie można ponoć wiele.



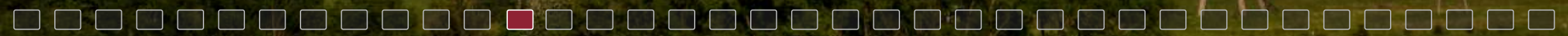
RADOSZKA



RADOSZKA



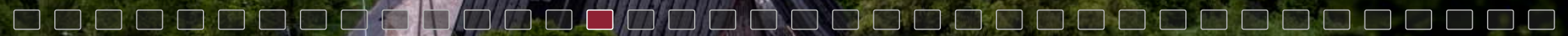
RADOSZKA



RADOSZKA



RADOSZKA



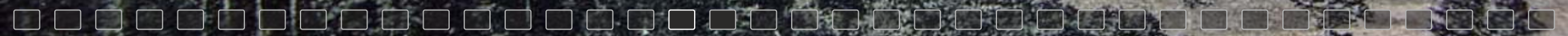
CZARNE URWISKO

Punkt widokowy na bazaltowych skałach, skąd przepiękny widok na Łądek, okoliczne góry, doceniony przed 1945 r Belwederem - białą altaną widoczną z każdego miejsca w Łądku. Stało tu ongiś zadaszone siedzisko dla turystów i panoramiczna mapa, dziś zniszczona przez wandalów a widok zarośnięty samosiejami.

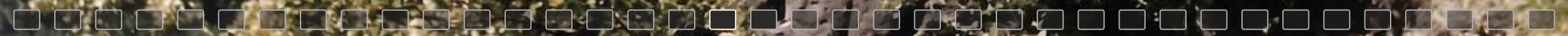
Konieczny jest powrót do małej infrastruktury w postaci ław, stołu i tablicy informacyjnej z mapą. Konieczne są foto pułapki. W załączeniu widokówka z tego miejsca sprzed 1945 r



CZARNE URWISKO



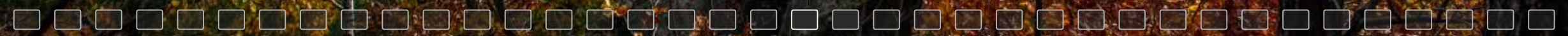
CZARNE URWISKO



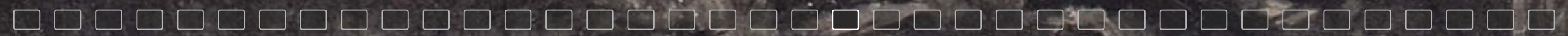
CZARNE URWISKO



CZARNE URWISKO



CZARNE URWISKO



CZARNE URWISKO



IGLICA SKALNA

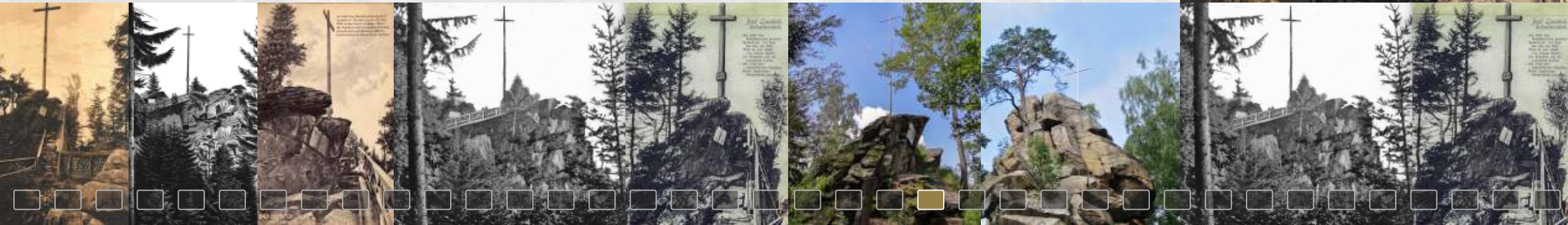
Kleine Schollenstein

Achillesfels

526 m n.p.m.

Nazwa punktu widokowego, dziś zwana **Sztolnymi Skałami**, od 1813 roku z **krzyżem z fundacji generała Graverta**, a od 2004 roku nowy krzyż ufundowaliśmy - my Przewodnicy Sudeccy z inicjatywy śp. **Ludwika Pikuły**.

Proponujemy odświeżyć ten punkt widokowy, przez udrożnienie zarośniętych dziś tras, zainstalowanie poręczy lub łańcuchów, wycinkę kilku drzew i samosiejów, które zasłaniają piękne panoramiczne widoki, zainstalowanie siedziska w schronie drewnianym w miejscu istniejącej tu ongiś pustelni. Konieczne są /jak wszędzie/ foto pułapki



IGLICA SKALNA

Dreieckfelsen



Schollenstein



Schill-felsen



Max-fuhr.



Gruss von den Felsen Bad Landeck's.



Als Gott den Schollenstein erschuf
Sprach er: Du Fels sei mir ein Ruf
Weit in das Land, zu dieser Stelle
Ihr Kranken eilt zu Landecks Quelle,
Sie soll mit unsichtbaren Händen
Euch Leidenden Gesundheit spenden.

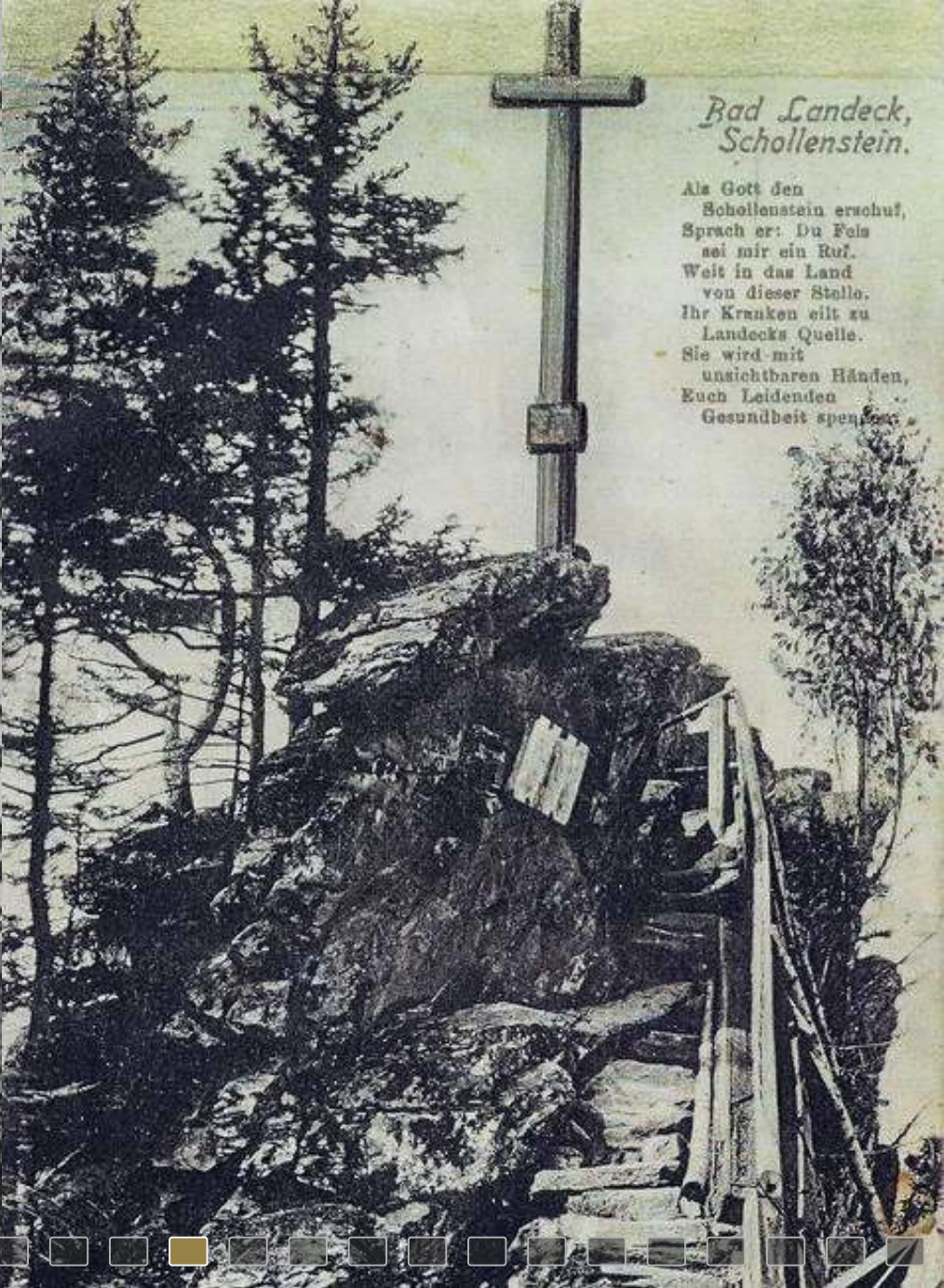
IGLICA SKALNA

BAD LANDECK / SLOVENIJA
Schollenstein





IGLICA SKALNA



Bad Landeck, Schollenstein.

Als Gott den
Schollenstein erschuf,
Sprach er: Du Fels
sei mir ein Ruf.
Weit in das Land
von dieser Stelle.
Ihr Kranken eilt zu
Landecks Quelle.
Sie wird mit
unsichtbaren Händen,
Euch Leidenden
Gesundheit spenden.





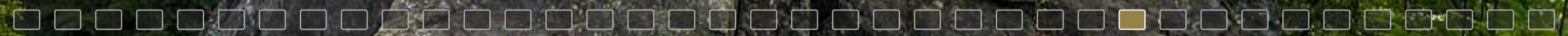
Als Gott den Schollenstein erschuf
Sprach er: Du Fels sei mir ein Ruf
Weit in das Land, zu dieser Stelle
Ihr Kranken eilt zu Landecks Quelle,
Sie soll mit unsichtbaren Händen
Euch Leidenden Gesundheit spenden.

IGLICA SKALNA



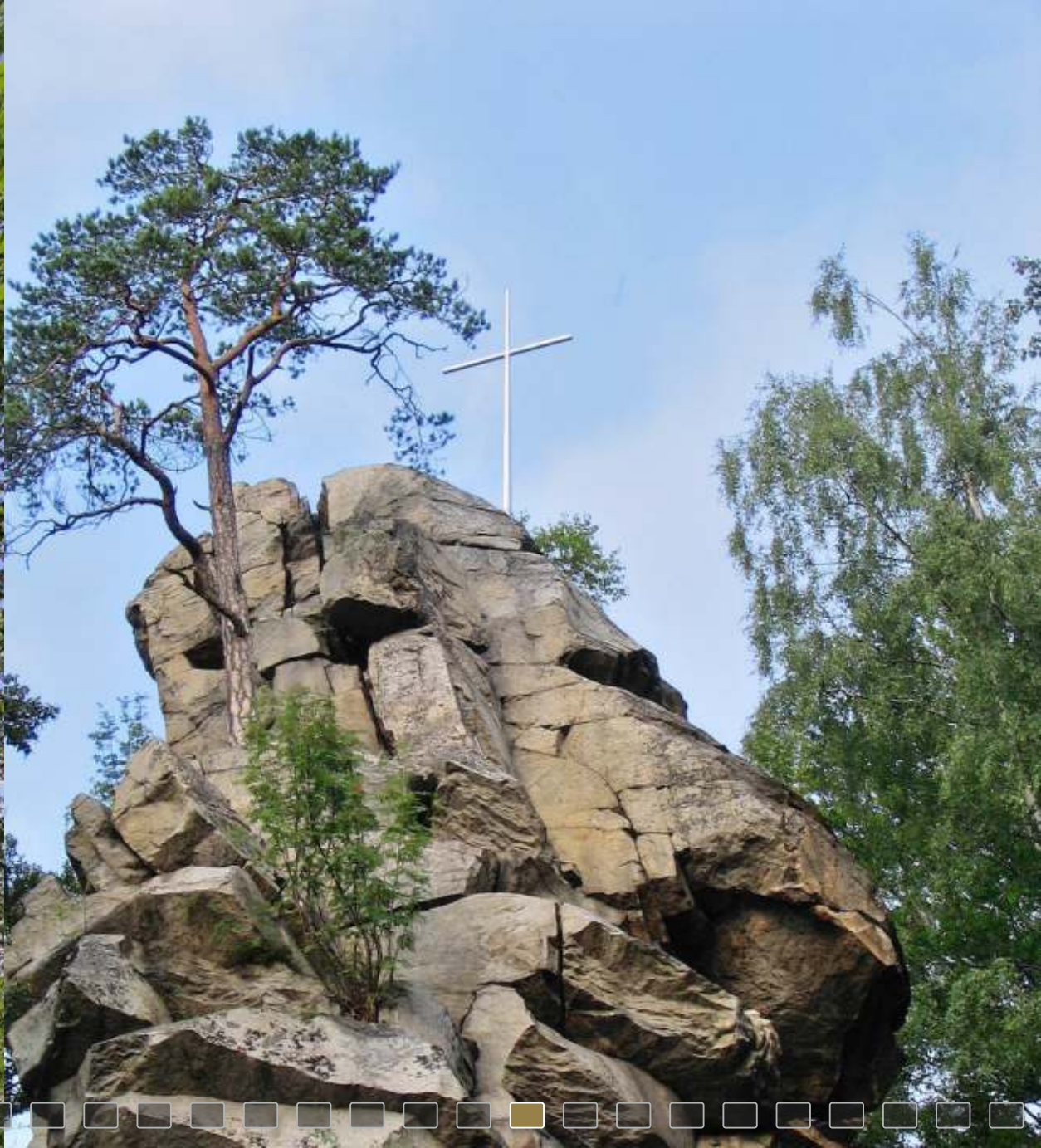


IGLICA SKALNA





IGLICA SKALNA



KARPIEŃ

Stowarzyszenie Muzeum Łądeckie za zgodą panów **Burmistrzów** podjęło już szereg działań **na terenie ruin Zamku Karpień**. Dzięki **wsparciu Starostwa Powiatowego w Kłodzku** stanęła na zamku **dwujęzyczna tablica informacyjna**. 20.X.2025 roku odbyło się spotkanie konsultacyjne z wojewódzkim **konserwatorem zabytków p. Anną Nowakowską**, na temat dalszych działań renowacyjnych. Złożony przez SML wniosek do Burmistrzów o dotację na kontynuację prac na Karpieniu, został tylko w części rozpatrzony pozytywnie, otrzymaliśmy kwotę 9000 zł z 25.000 zł wnioskowanych, która zaspokoi jedynie koszty bieżących prac porządkowych: koszenie, odchwaszczanie, naprawa zniszczonej ponad 100-letniej kamiennej ławy, zgodnie z zaleceniem konserwatora - wykonanie jednego paleniska, w zamian za kilka dzikich palenisk, które turyści organizowali samowolnie w dowolnych miejscach, z kamieni zespolonych wyciąganych z murów zamku, pogłębiając degradację obiektu.

Zamek Karpień jest najstarszym zabytkiem w naszej gminie, dlatego należy wykazać większe zamkiem zainteresowanie, trasami dojściowymi, będącymi dodatkową atrakcją turystyczną, którą posiadamy ale nie potrafimy jej wyeksponować. Istnieje kilka tras dojściowych: Z platformy widokowej na Trojaku i dalej z Rozdroża Zamkowego istnieją dwie trasy - jedna to ta znana większości, bezpośrednio z Rozdroża w górę, jest też dłuższa, znana niemieckim turystom, w prawo, lekko w górę od Rozdroża z pięknymi walorami przyrodniczymi, źródłkami, nie uczęszczana obecnie. 2. Z ulicy Zamkowej, na Aleję Pomnik Przyrody - jest to ponad 100 letnia aleja pięknych jaworów, dziś tak zarośnięta przez samosieje, że aż trudno widoczna, Wzdłuż tej alei zachował się ponad 100-letni mur oporowy, również zasłonięty przez chaszczę, dalej, mijamy Krzyż Młynarza i duktem leśnym, mijając po lewej drogę do wsi Karpno, dochodzimy do Rozdroża Zamkowego skąd w lewo do ruin Zamku Karpień.

Warto zaznaczyć, że staraniem SML w marcu b.r podpisaliśmy umowę na współdzierżawę terenu Karpienia, wespół z Gminą Łądek-Zdrój od Nadleśnictwa Łądek-Zdrój, co bardzo ułatwi nam procedowanie wielu niezbędnych formalności. Zamek Karpień z trasami dojściowymi stanowi ogromną atrakcję turystyczną, historyczną, przyrodniczą a przede wszystkim jest jednym z elementów lokalnego dziedzictwa kulturowego. Ponieważ jest najstarszym obiektem historycznym, zasługuje na szczególną uwagę turystów i naszą wyjątkową troskę



KARPIEŃ



KARPIEŃ



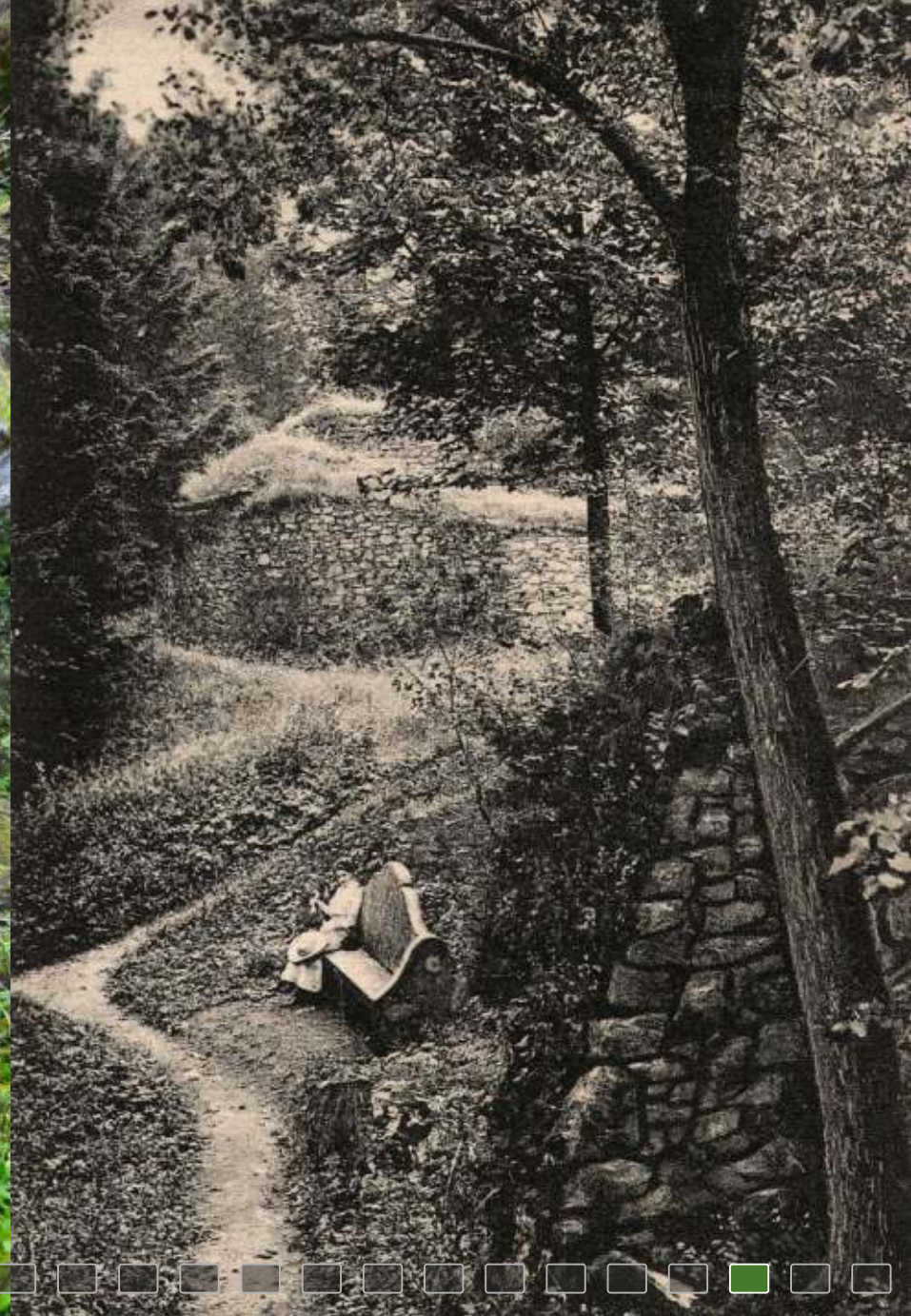
KARPIEŃ



KARPIEŃ



KARPIEŃ



KARPIEŃ





Dziękuję za uwagę

Ewa Zadora
Stowarzyszenie Muzeum Łądeckie

