

WYKAZ nr IF.6840.1.2021.403 z dnia 7 stycznia 2021 r. nieruchomości przeznaczonych do sprzedaży w drodze przetargu stanowiących własność Gminy Łądek- Zdrój

Burmistrz Łądko-Zdroju na podstawie art. 30 ust.2 pkt 3 ustawy z dnia 8 marca 1990 roku o samorządzie gminnym (t.j. Dz. U. z 2020 r., poz. 713 ze zm.) oraz art. 35 ust.1 i 2 ustawy z dnia 21 sierpnia 1997 roku o gospodarce nieruchomościami (t.j. Dz. U. z 2020 r., poz. 1990 ze zm.), przeznacza do sprzedaży niżej opisany lokal mieszkalny wraz z udziałem w częściach wspólnych budynku i gruntu.

Lp.	Położenie nieruchomości	Oznaczenie księgi wieczystej	Powierzchnia (m2)	Nr działki Obręb	Przeznaczenie nieruchomości i sposób jej zagospodarowania	Forma przekazania nieruchomości	Cena
1.	ul. Tadeusza Kościuszki 66	SW1K/00098 977/1	749	402/4 obręb Stary Zdrój	<p>Teren, na którym znajduje się budynek, w miejscowym planie zagospodarowania przestrzennego zatwierdzonym uchwałą Rady Miejskiej Łądko-Zdroju Nr XLIV/299/13 z dnia 19 grudnia 2013 r., w sprawie uchwalenia miejscowego planu zagospodarowania przestrzennego Łądko-Zdroju "Stary Zdrój obszar A - Lasy" część nr 2" (Dz.U. Woj. Dolnośląskiego z 2014 r., poz. 564) oznaczony jest symbolem 17 MU - A - przeznaczenie podstawowe: tereny zabudowy mieszkaniowej oraz mieszkaniowo-usługowej.</p> <p>Nieruchomość zlokalizowana jest na terenie znajdującym się w strefie „A” ochrony uzdrowiskowej. Teren ten podlega ochronie na podstawie przepisów odrębnych: ustawy z dnia 28 lipca 2005 r. o lecznictwie uzdrowiskowym, uzdrowiskach i obszarach ochrony uzdrowiskowej oraz gminach uzdrowiskowych, a także obowiązują na nim wymogi wynikające z przepisów w/w ustawy oraz Statutu Uzdrowiska Łądek-Zdrój.</p> <p>Pełny tekst miejscowego planu zagospodarowania przestrzennego znajduje się w Biuletynie Informacji Publicznej Urzędu Miasta i Gminy Łądek-Zdrój na stronie: http://www.bip.ug-ladekzdroj.dolnyslask.pl/dokument,iddok,996,idmp,51,r,r</p>	Sprzedaż w drodze przetargu	<p>55 000,00 zł (pięćdziesiąt pięć tysięcy złotych 00/100)</p> <p>Sprzedaż lokalu jest zwolniona od podatku od towarów i usług, na podstawie art. 43 ust. 1 pkt 10 oraz art. 29 a ust. 8 ustawy z dnia 11 marca 2004 r. o podatku od towarów i usług (t.j. Dz. U. z 2020 r., poz. 106 ze zm.) w związku z tym, że od pierwszego zasiedlenia lokalu upłynęło więcej niż dwa lata.</p>

<p>Dla przedmiotowego lokalu nie zostało wydane świadectwo charakterystyki energetycznej w myśl ustawy z dnia 29 sierpnia 2014 r. o charakterystyce energetycznej budynków (t.j. Dz. U. 2020 r., poz. 213 ze zm.).</p> <p>Opis budynku Lokal znajduje się w budynku mieszkalnym, wielorodzinnym. Budynek został wzniesiony ok 1900 r. Budynek wyposażony jest w instalacje: energii elektrycznej, wodno-kanalizacyjną, gaz, ogrzewanie indywidualne. Budynek posadowiony jest na nieruchomości oznaczonej, jako działka nr 402/4 (AM-12) obręb Stary Zdrój o powierzchni 0,0749 ha, dla której prowadzona jest księga wieczysta SW1K/00098977/1. Na działce nr 402/4 znajdują się również dwa budynki niemieszkalne.</p> <p>Budynek mieszkalny uległ częściowemu zniszczeniu w wyniku pożaru w 2019 r.</p> <p>Obiekt znajduje się w ewidencji zabytków województwa dolnośląskiego. Wszelkie prace remontowe należy przeprowadzać zgodnie z obowiązującymi przepisami prawa.</p>			
---	--	--	--

Uwagi:

- 1) Nabywca przejmuje nieruchomość w stanie istniejącym. Zbywca nie ponosi odpowiedzialności za wady ukryte nieruchomości, będącej przedmiotem przetargu.
- 2) Wykonawca robót budowlanych w budynku przy ul. Tadeusza Kościuszki 66 w Łądku-Zdroju zgłosił do Wspólnoty Mieszkaniowej roszczenie o zapłatę kwoty w wysokości 241 112,45 zł tytułem należności głównej za dokonane prace remontowe.

Koszty umowy

Wszelkie koszty związane z zawarciem umowy notarialnej przenoszącej własność jak: taksa notarialna wraz z podatkiem VAT, opłaty sądowe i opłaty za wypisy aktu notarialnego obciążają nabywcę.

Procedura sprzedaży

Wykaz wywiesza się na okres 21 dni, tj. od **7 stycznia 2021 r.** do **28 stycznia 2021 r.**, a także informacja o jego wywieszeniu będzie podana do publicznej wiadomości przez ogłoszenie w gazecie codziennej – www.monitorurzedowy.pl i na stronach internetowych tut. Urzędu w Biuletynie Informacji Publicznej w zakładce – nieruchomości komunalne oraz na www.ladek.pl.

Nieruchomość można obejrzeć po wcześniejszym, telefonicznym uzgodnieniu z Łądeckimi Usługami Komunalnymi Sp. z o.o. z/s przy ul. Fabrycznej Nr 7a w Łądku-Zdroju. Numer telefonu 74/ 8146 469.

Ustala się 6-cio tygodniowy termin (licząc od dnia wywieszenia wykazu) do złożenia wniosku przez osoby, którym przysługuje pierwszeństwo w nabyciu nieruchomości na podstawie art. 34 ust. 1 pkt. 1 i 2 ustawy o gospodarce nieruchomościami.

Pierwszeństwo przysługuje osobie, która spełnia jeden z następujących warunków:

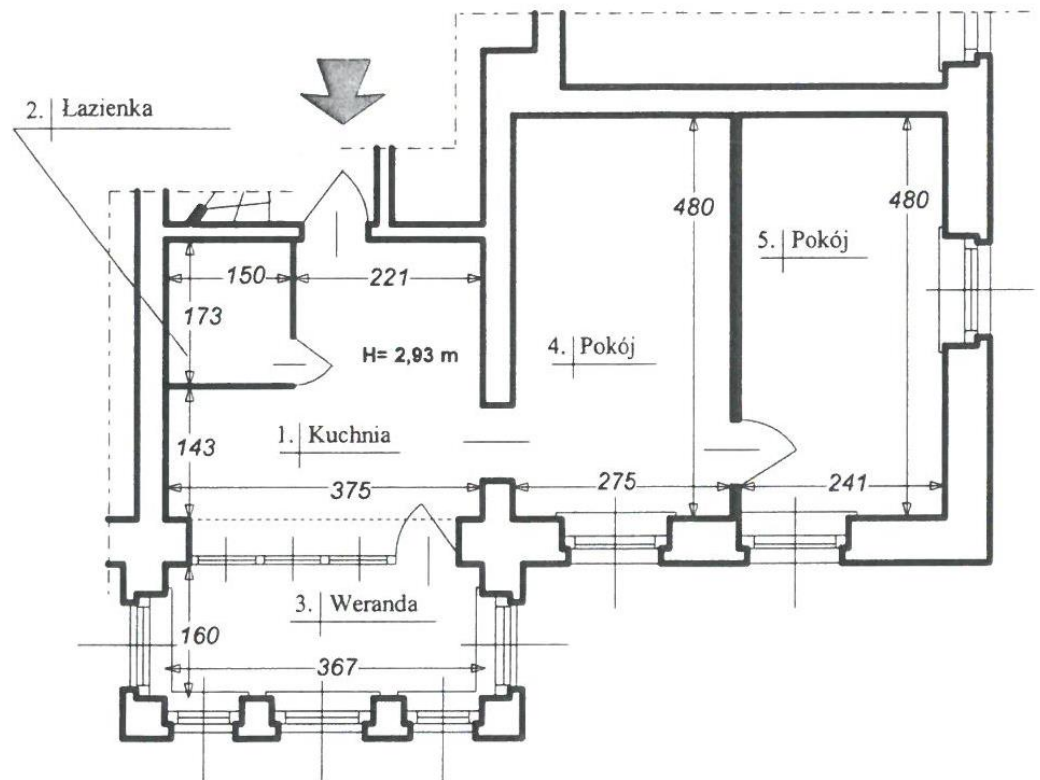
- 1) przysługuje jej roszczenie o nabycie nieruchomości z mocy ustawy o gospodarce nieruchomościami lub odrębnych przepisów, jeżeli złoży wniosek o nabycie przed upływem terminu określonego w wykazie,
- 2) jest poprzednim właścicielem zbywanej nieruchomości pozbawionym prawa własności tej nieruchomości przed dniem 5 grudnia 1990 r. albo jego spadkobiercą, jeżeli złoży wniosek o nabycie przed upływem terminu określonego w wykazie.

Osoby, o których mowa powyżej korzystają z pierwszeństwa w nabyciu nieruchomości, jeżeli złożą oświadczenie, że wyrażają zgodę na cenę i warunki podane w niniejszym wykazie. Termin złożenia wniosku upływa **18 lutego 2021 roku**, gdyż nie może być krótszy niż 6 tygodni, licząc od dnia wywieszenia wykazu.

W prawym dolnym rogu dokumentu pieczęć
podłużna o treści: „Burmistrz Łądka-Zdroju
mgr Roman Kaczmarczyk” – podpis nieczytelny.

Informację wytworzył:	Justyna Pożarycka
Data wytworzenia:	07.01.2021 r.

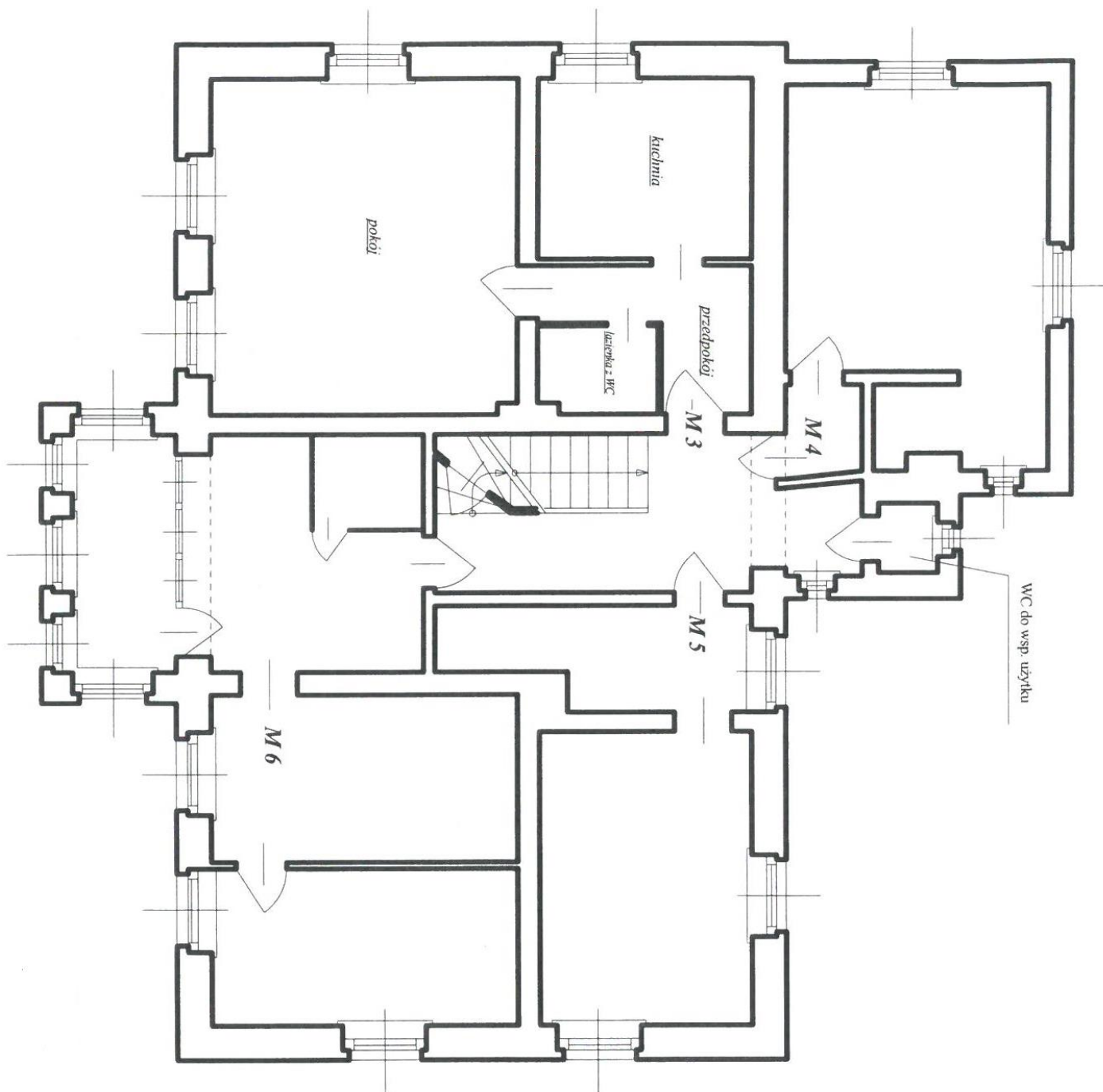
SZKIC LOKALU MIESZKLANEGO



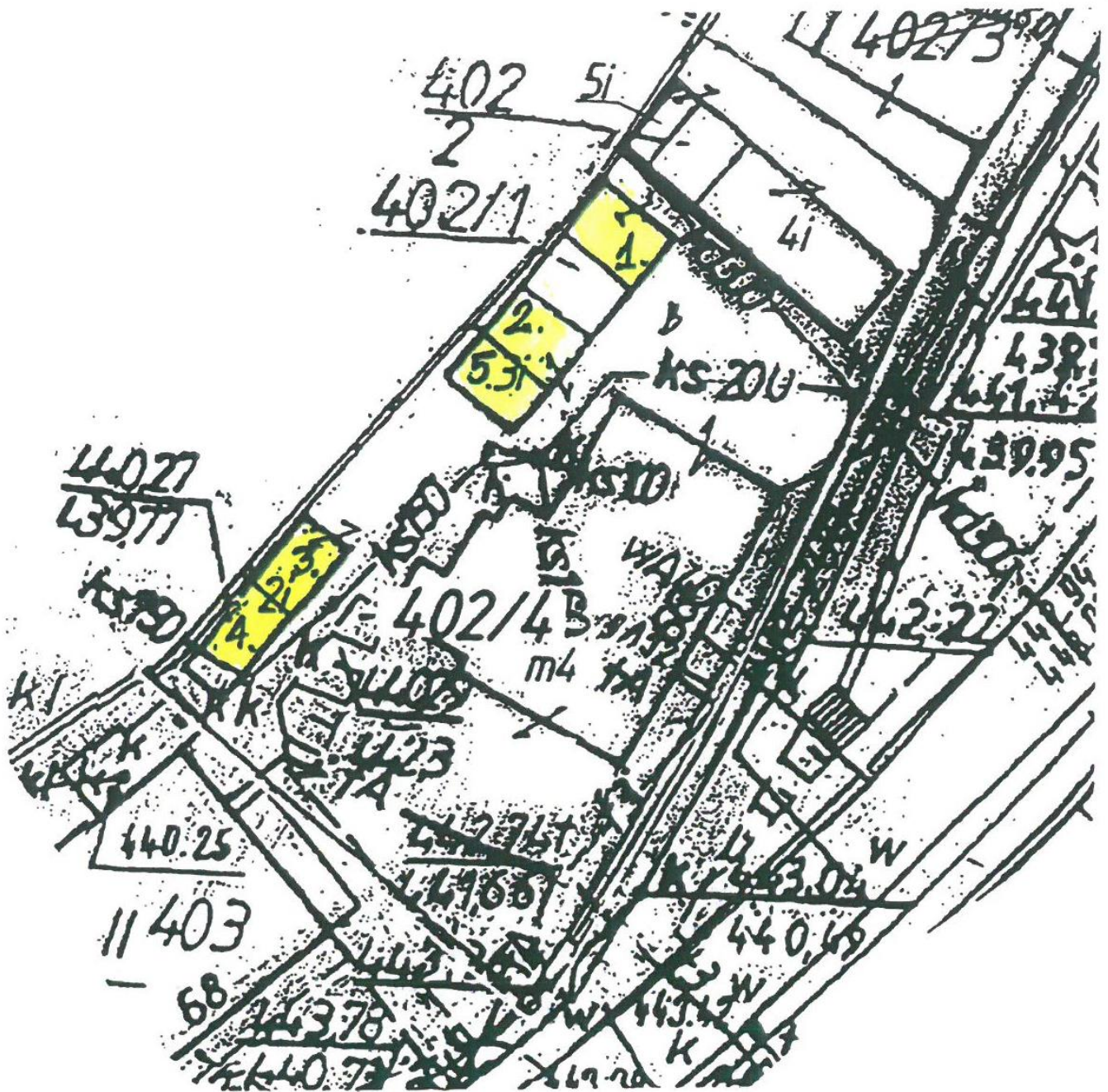
1.	Kuchnia	10,86 m ²
2.	Łazienka	2,60 m ²
3.	Weranda	5,87 m ²
4.	Pokój	13,20 m ²
5.	Pokój	11,57 m ²
RAZEM		44,10 m²

WC do wspólnego użytku

SZKIC I PIĘTRA



SZKIC POMIESZCZEŃ PRZYNALEŻNYCH



1.	Komórka do M.2	12,14 m ²
2.	Komórka do M.4	9,99 m ²
3.	Komórka do M.6	3,77 m ²
4.	Komórka do M.8	3,79 m ²
RAZEM		29,69 m²

5.	Komórka do wsp. użytku
----	------------------------