

Wykaz Nr IF.7125.5.2025.403 z dnia 2 czerwca 2026 r. nieruchomości przeznaczonych do sprzedaży stanowiących własność Gminy Łądek-Zdrój

Burmistrz Łądka-Zdroju na podstawie art. 30 ust.2 pkt 3 ustawy z dnia 8 marca 1990 r. o samorządzie gminnym (t.j. Dz. U. z 2026 r., poz. 662) oraz art. 35 ust.1 i 2 ustawy z dnia 21 sierpnia 1997 roku o gospodarce nieruchomościami (t.j. Dz. U. z 2026 r., poz. 399) przeznacza do sprzedaży niżej opisany lokal mieszkalny wraz z udziałem w częściach wspólnych budynku i gruntu.

Lp.	Położenie nieruchomości	Oznaczenie księgi wieczystej	Powierzchnia (m ²)	Nr działki Obręb	Przeznaczenie nieruchomości i sposób jej zagospodarowania	Forma przekazania nieruchomości	Cena
1.	ul. RYNEK 25	SW1K/00053208/3	181 42 Razem: 223	238/12 obręb Stare Miasto 238/33 obręb Stare Miasto	<p>Teren, na którym znajduje się budynek, w miejscowym planie zagospodarowania przestrzennego zatwierdzonym uchwałą Rady Miejskiej Łądka-Zdroju Nr XXXVI/247/13 z dnia 30 kwietnia 2013 r., w sprawie uchwalenia miejscowego planu zagospodarowania przestrzennego Łądka-Zdroju "Nowy Zdrój obszar A - Stare Miasto"(Dz.U. Woj. Dolnośląskiego z 2013 r., poz. 3873) oznaczony jest symbolem 5 MWU - przeznaczenie podstawowe: tereny zabudowy mieszkaniowej wielorodzinnej, tereny zabudowy mieszkaniowej wielorodzinnej z usługami.</p> <p>Pełny tekst miejscowego planu zagospodarowania przestrzennego znajduje się w Biuletynie Informacji Publicznej Urzędu Miasta i Gminy Łądek-Zdrój na stronie: https://bip.ladek.pl/menu-przedmiotowe/godpodarka-przestrzenna/plany-miejscowe/</p>	Sprzedaż w drodze bezprzetargowej	<p>181 627, 00 zł (sto osiemdziesiąt jeden tysięcy sześćset dwadzieścia siedem złotych 00/100)</p> <p>Sprzedaż lokalu jest zwolniona od podatku od towarów i usług, na podstawie art. 43 ust. 1 pkt 10 oraz art. 29 a ust. 8 ustawy z dnia 11 marca 2004 r. o podatku od towarów i usług (t.j. Dz. U. z 2025 r., poz. 775 ze zm.).</p>
<p>Przedmiotem sprzedaży jest samodzielny lokal mieszkalny nr 2 położony w budynku mieszkalnym przy ul. Rynek 25 w Łądku-Zdroju, wraz z udziałem w częściach wspólnych budynku i współwłasności gruntu tj. działki nr 238/12 o powierzchni 0,0181 ha i 238/33 o powierzchni 0,0042 ha - księga wieczysta nr SW1K/00053208/3). Budynek posadowiony jest na działce gruntu oznaczonej geodezyjnym numerem 238/12 (AM-5), obręb Stare Miasto, a jego powierzchnia użytkowa wynosi 375,98 m².</p> <p>Budynek mieszkalny przy ul. Rynek 25 w Łądku-Zdroju, jest wpisany do rejestru zabytków decyzją z dnia 25.05.1972 r. pod numerem A/4317/2031/W1 i podlega ochronie na podstawie przepisów ustawy z dnia 23 lipca 2003 r. o ochronie zabytków i opiece nad zabytkami (t.j Dz.U z 2024 r., poz. 1292 ze zm.).</p>							

<p>Powierzchnia lokalu: 50,86 m² Skład lokalu: 3 pokoje, kuchnia, łazienka z WC, przedpokój Pomieszczenia przynależne: 1 piwnica o powierzchni użytkowej 10,90 m² Łączna powierzchnia lokalu wraz z pomieszczeniami przynależnymi: 61,76 m² Udział w częściach wspólnych budynku i gruntu: 164/1000</p> <p><u>Przedmiotowy lokal jest obciążony umową najmu na czas nieoznaczony.</u></p> <p>Dla przedmiotowego lokalu nie zostało wydane świadectwo charakterystyki energetycznej w myśl ustawy z dnia 29 sierpnia 2014 r. o charakterystyce energetycznej budynków (t.j. Dz. U. z 2024 r., poz. 101).</p>			
---	--	--	--

Koszty umowy

Wszelkie koszty związane z zawarciem umowy notarialnej przenoszącej własność jak: taksa notarialna wraz z podatkiem VAT, opłaty sądowe i opłaty za wypisy aktu notarialnego obciążają nabywcę.

Procedura sprzedaży

Wykaz wywiesza się na okres 21 dni, tj. od **2 czerwca 2026 r.** do **23 czerwca 2026 r.** na tablicy ogłoszeń (II piętro) w siedzibie Urzędu Miasta i Gminy Łądek-Zdrój przy ul. Rynek 31, a także informacja o jego wywieszeniu będzie podana do publicznej wiadomości przez ogłoszenie w prasie – Monitor Urzędowy: www.monitorurzedowy.pl, jak również niniejszy wykaz zamieszczony jest na stronie internetowej tut. Urzędu w Biuletynie Informacji Publicznej w zakładce – Nieruchomości komunalne oraz na www.ladek.pl.

Ustala się 6-cio tygodniowy termin (licząc od dnia wywieszenia wykazu) do złożenia wniosku przez osoby, którym przysługuje pierwszeństwo w nabyciu nieruchomości na podstawie art. 34 ust. 1 pkt 1 i 2 ustawy o gospodarce nieruchomościami. Pierwszeństwo przysługuje osobie, która spełnia jeden z następujących warunków:

- 1) przysługuje jej roszczenie o nabycie nieruchomości z mocy ustawy o gospodarce nieruchomościami lub odrębnych przepisów, jeżeli złoży wniosek o nabycie przed upływem terminu określonego w wykazie. Termin złożenia wniosku upływa **14 lipca 2026 r.**, gdyż nie może być krótszy niż 6 tygodni, licząc od dnia wywieszenia wykazu,
- 2) jest poprzednim właścicielem zbywanej nieruchomości pozbawionym prawa własności tej nieruchomości przed dniem 5 grudnia 1990 r. albo jego spadkobiercą, jeżeli złoży wniosek o nabycie przed upływem terminu określonego w pkt 1.
- 3) jest najemcą lokalu mieszkalnego, a najem został zawiązany na czas nieoznaczony.

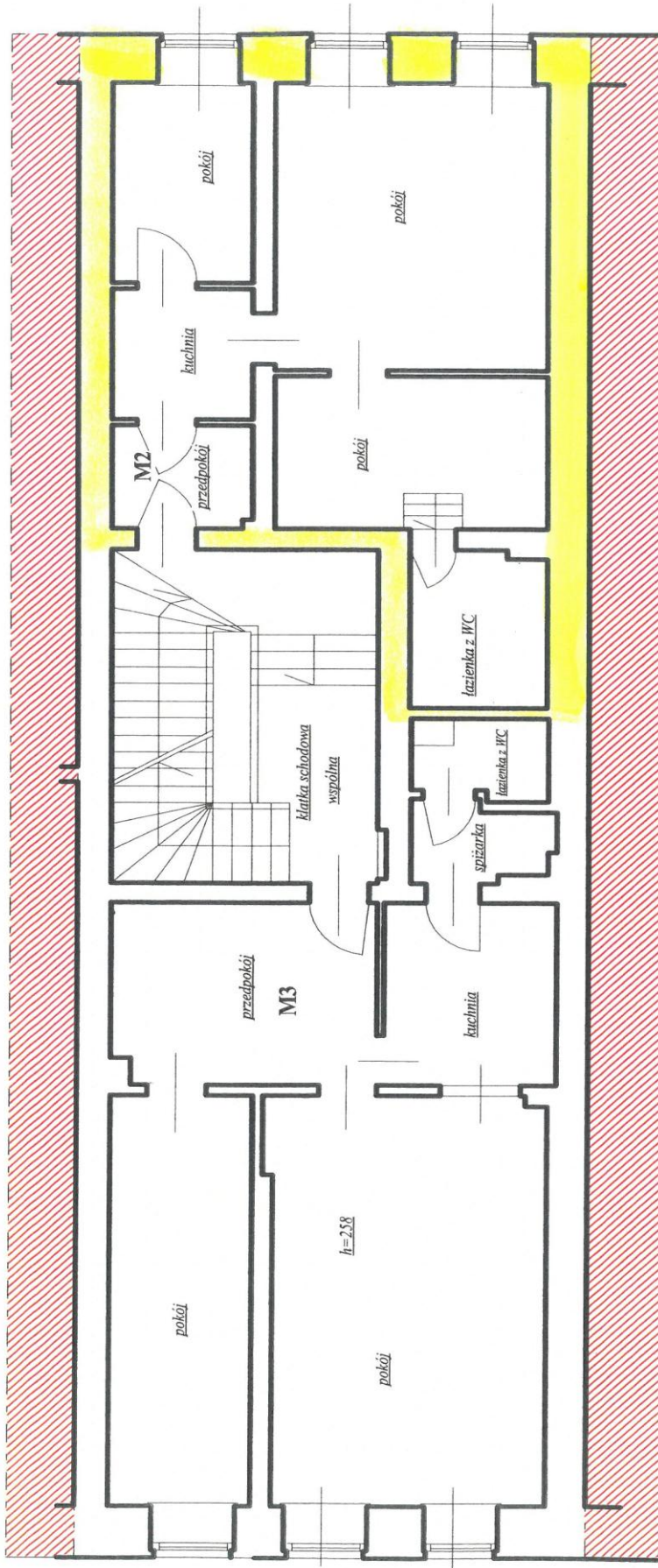
Osoby, o których mowa powyżej korzystają z pierwszeństwa w nabyciu nieruchomości, jeżeli złożą oświadczenie, że wyrażają zgodę na cenę i warunki podane w niniejszym wykazie.

Nabywcy przy sprzedaży przysługuje bonifikata zgodna z obowiązującym w chwili sprzedaży prawem miejscowym.

Informację wytworzył:	Justyna Pożarycka
Informację zweryfikował:	Jolanta Pelczarska-Mlak
Data wytworzenia:	02.06.2026 r.

W prawym dolnym rogu dokumentu pieczęć
podłużna o treści: „Z upoważnienia Burmistrza Zastępcy Burmistrz Łądka-Zdroju
Kazimierz Szkudlarek” – podpis nieczytelny

SZKIC I PIĘTRA BUDYNKU MIESZKLANEGO



Lokal nr 2

1.	Przedpokój	3,65 m2
2.	Kuchnia	4,77 m2
3.	Pokój	6,74 m2
4.	Pokój	20,25 m2
5.	Pokój	10,04 m2
6.	Łazienka z WC	5,41 m2
R A Z E M		50,86 m2

Lokal nr 3

1.	Przedpokój	12,12 m2
2.	Kuchnia	8,35 m2
3.	Pokój	14,38 m2
4.	Pokój	29,59 m2
5.	Spizarka	2,70 m2
6.	Łazienka z WC	2,44 m2
R A Z E M		69,58 m2

SZKIC PIWNIC

