

Wykaz Nr IF.6840.5.2023.403 z dnia 5 maja 2023 r. nieruchomości przeznaczonych do sprzedaży stanowiących własność Gminy Łądek-Zdrój

Burmistrz Łądko-Zdroju na podstawie art. 30 ust.2 pkt 3 ustawy z dnia 8 marca 1990 r. o samorządzie gminnym (t.j. Dz. U. z 2023 r., poz. 40 ze zm.) oraz art. 35 ust.1 i 2 ustawy z dnia 21 sierpnia 1997 roku o gospodarce nieruchomościami (t.j. Dz. U. z 2023 r., poz. 344), przeznacza do sprzedaży niżej opisany lokal mieszkalny wraz z udziałem w częściach wspólnych budynku i gruntu.

| Lp. | Położenie nieruchomości | Oznaczenie księgi wieczystej | Powierzchnia (ha) | Nr działki Obręb | Przeznaczenie nieruchomości i sposób jej zagospodarowania | Forma przekazania nieruchomości | Cena |
|--|---------------------------------|------------------------------|-------------------|-------------------------------|--|---------------------------------|--|
| 1. | ul. Nadbrzeżna 4 w Łądko-Zdroju | SW1K/00096 344/1 | 0,0490 ha | 38 obręb Stary Zdrój | <p>Teren, na którym znajduje się budynek, w miejscowym planie zagospodarowania przestrzennego zatwierdzonym uchwałą Rady Miejskiej Łądko-Zdroju Nr XLIV/299/13 z dnia 19 grudnia 2013 r., w sprawie uchwalenia miejscowego planu zagospodarowania przestrzennego Łądko-Zdroju "Stary Zdrój obszar A - Lasy"(Dz.U. Woj. Dolnośląskiego z 2013 r., poz. 564) oznaczony jest symbolem 21 MU-B – przeznaczenie podstawowe: tereny zabudowy mieszkaniowej oraz mieszkaniowo-usługowej, przeznaczenie uzupełniające: wody śródlądowe, zieleń urządzona, drogi, w tym drogi publiczne, ciągi pieszo-jezdne i piesze, ścieżki i trasy rowerowe, parkingi, obiekty i urządzenia infrastruktury technicznej, urządzenia towarzyszące oraz inne zrealizowane przed wejściem w życie planu o ile są zgodne z przepisami odrębnymi, w ramach przeznaczenia uzupełniającego dopuszcza się dodatkowo zabudowę usługową, zachowanie warunków i ograniczeń strefy „B” ochrony uzdrowiskowej, dla której obowiązują przepisy odrębne.</p> <p>Nieruchomość zlokalizowana jest na terenie znajdującym się w strefie „B” ochrony uzdrowiskowej. Teren ten podlega ochronie na podstawie przepisów odrębnych: ustawy z dnia 28 lipca 2005 r. o lecznictwie uzdrowiskowym, uzdrowiskach i obszarach ochrony uzdrowiskowej oraz gminach uzdrowiskowych, a także obowiązują na nim wymogi wynikające z przepisów w/w ustawy oraz Statutu Uzdrowiska Łądek-Zdrój.</p> | Sprzedaż w drodze przetargu | <p>35 000,00 zł (trzydzieści pięć tysięcy złotych 00/100)</p> <p>Sprzedaż lokalu jest zwolniona od podatku od towarów i usług, na podstawie art. 43 ust. 1 pkt 10 oraz art. 29 a ust. 8 ustawy z dnia 11 marca 2004 r. o podatku od towarów i usług (t.j. Dz. U. z 2022 r., poz. 931 ze zm.).</p> |
| <p>Przedmiotem sprzedaży jest samodzielny lokal mieszkalny nr 1, położony na parterze budynku mieszkalnego przy ul. Nadbrzeżnej 4, składający się z: 1 pokoju z aneksem kuchennym o powierzchni użytkowej 13,70 m², do którego należą pomieszczenia przynależne: WC na korytarzu o pow. użytkowej 1,15 m² i 1 piwnica w budynku o pow. użytkowej 1,98 m², wraz z udziałem we wspólnych częściach budynku i współwłasności gruntu tj. działki nr 38 obręb Stary Zdrój wynoszącym 49 /1000. Łączna powierzchnia lokalu wraz pomieszczeniami przynależnymi wynosi 16,83 m².</p> <p>Okna w lokalu są drewniane, skrzynkowe. Drzwi płytowe, drewniane stare. Ściany i sufity w lokalu tynkowane. Podłogi drewniane do remontu. Ogrzewanie istniejące: piec węglowy. Wyposażenie: instalacja wodno-kanalizacyjna oraz elektryczna 250V, brak instalacji gazowej (brak wentylacji). Stan techniczny lokalu - słaby. Atrakcyjność - słaba.</p> | | | | | | | |

| | | | |
|--|--|--|--|
| <p>Opis budynku Lokal znajduje się w budynku mieszkalno-usługowym, wielorodzinnym o powierzchni użytkowej 335,10 m². Budynek wyposażony jest w instalacje: energii elektrycznej, wodno-kanalizacyjną, gaz, ogrzewanie indywidualne. Budynek posadowiony jest na nieruchomości oznaczonej, jako działka nr 38 obręb Stary Zdrój o powierzchni 0,0490 ha, dla której prowadzona jest księga wieczysta SW1K/00096344/1. Do budynku mieszkalnego przybudowany jest budynek niemieszkalny (gospodarczy) o powierzchni 9,00 m².</p> | <p>Pełny tekst miejscowego planu zagospodarowania przestrzennego znajduje się w Biuletynie Informacji Publicznej Urzędu Miasta i Gminy Łądek-Zdrój na stronie: http://www.bip.ug-ladekzdroj.dolnyslask.pl/dokument,iddok,1558,idmp,51,r,r</p> | | |
|--|--|--|--|

Uwagi:

- 1) Zgodnie z art. 169 ust. 1 ustawy z dnia 20 lipca 2017 r. Prawo wodne (t.j. Dz.U. z 2022 r., poz. 2625 ze zm.) dla obszarów narażonych na niebezpieczeństwo powodzi wskazanych we wstępnej ocenie ryzyka powodziowego sporządza się mapy zagrożenia powodziowego. Część przedmiotowej nieruchomości na mapie zagrożenia powodziowego dostępnej na hydroportalu - publicznym portalu dotyczącym tematyki wodnej pod adresem <http://mapy.isok.gov.pl>, położona jest w części na obszarze, na którym prawdopodobieństwo wystąpienia powodzi jest średnie i wynosi 1% (raz na 100 lat) oraz w części na obszarze na którym prawdopodobieństwo wystąpienia powodzi jest niskie i wynosi 0,2% (raz na 500 lat) lub na których istnieje prawdopodobieństwo zdarzenia ekstremalnego;
- 2) Część przyłącza kanalizacyjnego do budynku przy ul. Nadbrzeżnej 4 zlokalizowana jest na działce sąsiedniej oznaczonej geodezyjnym numerem działki 39, obręb Stary Zdrój (ul. Nadbrzeżna 4a).

Koszty umowy

Wszelkie koszty związane z zawarciem umowy notarialnej przenoszącej własność jak: taksa notarialna wraz z podatkiem VAT, opłaty sądowe i opłaty za wypisy aktu notarialnego obciążają nabywcę.

Procedura sprzedaży

Wykaz wywiesza się na okres 21 dni, tj. od **5 maja 2023 r.** do **26 maja 2023 r.** w Centrum Kultury i ul. Rynek 31, a także informacja o jego wywieszeniu będzie podana do publicznej wiadomości przez ogłoszenie w prasie – Monitor Urzędowy: www.monitorurzedowy.pl, jak również niniejszy wykaz zamieszczony jest na stronie internetowej tut. Urzędu w Biuletynie Informacji Publicznej w zakładce – Nieruchomości komunalne oraz na www.ladek.pl.

Nieruchomość można obejrzeć po wcześniejszym, telefonicznym uzgodnieniu z Łądeckimi Usługami Komunalnymi Sp. z o.o. z/s przy ul. Fabrycznej Nr 7a w Łądku-Zdroju. Numer telefonu: 74 8146 469.

Ustala się 6-cio tygodniowy termin (licząc od dnia wywieszenia wykazu) do złożenia wniosku przez osoby, którym przysługuje pierwszeństwo w nabyciu nieruchomości na podstawie art. 34, ust. 1, pkt. 1 i 2 ustawy o gospodarce nieruchomościami. Pierwszeństwo przysługuje osobie, która spełnia jeden z następujących warunków:

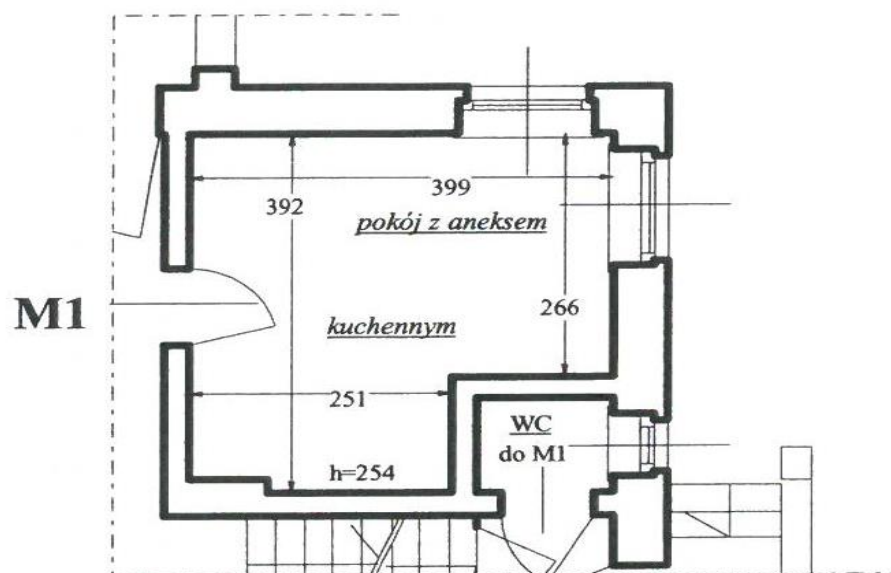
- 1) przysługuje jej roszczenie o nabycie nieruchomości z mocy ustawy o gospodarce nieruchomościami lub odrębnych przepisów, jeżeli złoży wniosek o nabycie przed upływem terminu określonego w wykazie,
- 2) jest poprzednim właścicielem zbywanej nieruchomości pozbawionym prawa własności tej nieruchomości przed dniem 5 grudnia 1990 r. albo jego spadkobiercą, jeżeli złoży wniosek o nabycie przed upływem terminu określonego w wykazie.

Osoby, o których mowa powyżej korzystają z pierwszeństwa w nabyciu nieruchomości, jeżeli złożą oświadczenie, że wyrażają zgodę na cenę i warunki podane w niniejszym wykazie. Termin złożenia wniosku upływa **16 czerwca 2023 roku**, gdyż nie może być krótszy niż 6 tygodni, licząc od dnia wywieszenia wykazu.

W prawym dolnym rogu dokumentu pieczęć
podłużna o treści: „Burmistrz Łącka-Zdroju
mgr Roman Kaczmarczyk” – podpis nieczytelny.

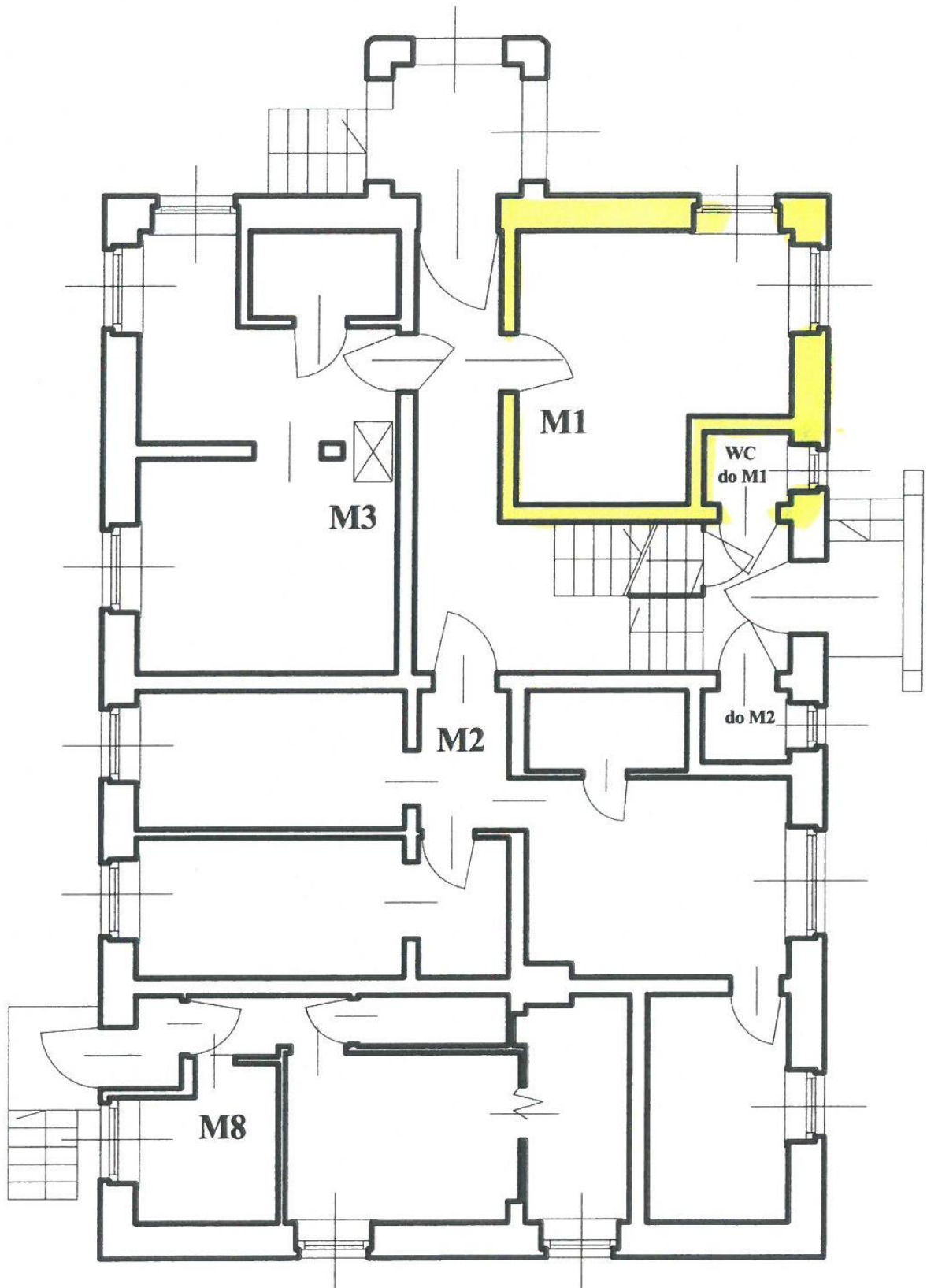
| | |
|--------------------------|-------------------------|
| Informację wytworzył: | Justyna Pożarycka |
| Informacje zweryfikował: | Jolanta Pelczarska-Mlak |
| Data wytworzenia: | 05.05.2023 r. |

SZCIC LOKALU MIESZKALNEGO



| | | |
|----|---------------------------|----------------------------|
| 1. | Pokój z aneksem kuchennym | 13,70 m ² |
| | RAZEM | 13,70 m² |
| 2. | WC w korytarzu | 1,15 m ² |
| | | |
| | OGÓŁEM | 14,85 m² |

RZUT PARTERU



SZKIC PIWNIC

