

## WYKAZ nr IF.6840.13.2021.406 z dnia 29 lipca 2021 r. nieruchomości przeznaczonych do sprzedaży stanowiących własność Gminy Łądek- Zdrój

Burmistrz Łądka-Zdroju na podstawie art. 30 ust. 2 pkt 3 ustawy z dnia 8 marca 1990 roku o samorządzie gminnym (Dz. U. z 2021 r., poz. 1372 ze zm.) oraz art. 35 ust. 1 i 2 ustawy z dnia 21 sierpnia 1997 roku o gospodarce nieruchomościami (t.j. Dz. U. z 2020 r., poz.1990ze zm.), przeznacza do sprzedaży niżej opisaną nieruchomość

Lp.	Położenie nieruchomości	Oznaczenie księgi wieczystej	Powierzchnia (m2)	Nr działki Obręb	Przeznaczenie nieruchomości i sposób jej zagospodarowania	Forma przekazania nieruchomości	Cena
1.	Konradów	<b>KW SW1K/00095753/4</b>	<b>179300</b>	<b>10/3</b>  obręb <b>Konradów</b>	<p>W planie zagospodarowania przestrzennego zatwierdzonym przez Radę Miejską Łądka-Zdroju uchwałą nr XIII/156/03 z dnia 25 września 2003 r. w sprawie miejscowego planu zagospodarowania przestrzennego miejscowości Konradów (Dz. U. z 2004 r., Nr 30 poz. 525) w/w nieruchomość położona jest na terenie oznaczonym symbolem <b>RO</b> i <b>L</b>.</p> <p>Tereny oznaczone symbolem przeznaczenia <b>RO</b> przeznacza się na następujące funkcje odnoszące się do zagospodarowania: 1) produkcja rolna, sadownicza lub ogrodnicza z wyłączeniem przedsięwzięć dla których raport oddziaływania przedsięwzięcia na środowisko jest lub może być wymagalny, 2) łąki, pastwiska, nieużytki, 3) lasy, 4) niezbędne obiekty infrastruktury technicznej i komunikacyjnej w tym drogi publiczne klasy drogi lokalnej lub dojazdowej, trasy turystyczne, punkty widokowe, ścieżki rowerowe, 5) wody powierzchniowe, 6) inne zrealizowane przed wejściem planu w życie o ile są zgodne z przepisami szczególnymi.</p> <p>Na terenach oznaczonych symbolem RO zakazuje się tymczasowej zabudowy i zagospodarowania, urządzania i użytkowania terenów, jak również zakazuje się wprowadzania zabudowy, za wyjątkiem:</p> <ul style="list-style-type: none"> <li>- lokalizacji siedlisk pełniących funkcje produkcji rolnej, agroturystyki, rekreacyjne lub turystyczne na zwartych kompleksach gruntów o pow. większej niż 5 ha położonych poza granicami Śnieżnickiego Parku Krajobrazowego oraz na zboczach o spadku mniejszym niż 5%</li> <li>- odbudowy historycznej zabudowy siedliskowej.</li> </ul> <p>Tereny oznaczone symbolem przeznaczenia <b>L</b> przeznacza się na lasy. Zagospodarowanie terenów oznaczonych symbolem przeznaczenia <b>L</b> musi być</p>	Sprzedaż w dordze przetargu	<p><b>329 000,00 złotych</b> (trzysta dwadzieścia dziewięć tysięcy złotych 0/100)</p> <p><b>PODATEK VAT</b> Zgodnie z obowiązującym art. 43 ust. 1 pkt 9 ustawy z dnia 11 marca 2004 r. o podatku od towarów i usług (t.j. Dz. U z 2021 r., poz. 685 ze zm.) zwalnia się od podatku dostawę terenów niezabudowanych innych niż tereny budowlane, tak więc sprzedaż nieruchomości rolnej podlega również zwolnieniu od podatku VAT.</p> <p><b>Koszty i opłaty</b> Koszty związane z zawarciem umowy notarialnej przenoszącej własność jak: taksa notarialna wraz podatkiem VAT, opłaty sądowe i opłaty za wypisy aktu notarialnego obciążają nabywcę.</p>
<p><b>Opis nieruchomości:</b></p> <p>Przedmiotem sprzedaży jest nieruchomość gruntowa niezabudowana (nieruchomość rolna), położona w miejscowości <b>Konradów</b>, oznaczona geodezyjnym numerem działki <b>10/3 (AM-1)</b>, o powierzchni <b>17,93 ha</b> (klasoużytek: dr-0,28 ha, LsIV- 5,83 ha, PsIII-0,59 ha, PsV- 1,78 ha, PsIV-8,08 ha, LsV- 0,35 ha, RIVa- 0,09 ha, RIVb- 0,30 ha, Lzr-PsIV-0,63 ha ), dla której Sąd Rejonowy w Kłodzku prowadzi księgę wieczystą nr <b>SW1K/00095753/4</b>. Działka zlokalizowana w otoczeniu terenów o charakterze rolnym i leśnym. Częściowo porośnięta roślinnością łąkową i drzewostanem leśnym. Dojazd drogą gruntową, nieutwardzoną. Teren nieruchomości o zróżnicowanym nachyleniu, dobrze nasłoneczniony. Działka o kształcie nieregularnym, utrudnienie w zagospodarowaniu może powodować nachylenie terenu. Brak uzbrojenia. W sąsiedztwie tereny niezabudowane o funkcji rolnej i leśnej.</p>							

		<p>zgodne z właściwym planem urządzania lasu.</p> <p>Pełny tekst planu zagospodarowania przestrzennego znajduje się na stronie:  <a href="http://www.bip.ug-ladekzdroj.dolnyslask.pl/dokument,iddok,183,idmp,51,r,r">http://www.bip.ug-ladekzdroj.dolnyslask.pl/dokument,iddok,183,idmp,51,r,r</a></p> <p><b>Przedmiotowa nieruchomość położona jest w granicach Specjalnego Obszaru Ochrony Siedlisk Natura 2000 „Pasma Krowiarki”, na którym obowiązują zastrzeżenia i ograniczenia wynikające z ustawy z dnia 16 kwietnia 2004 r. o ochronie przyrody (t.j. Dz. U z 2021 r., poz. 1098) oraz w granicach otuliny Śnieżnickiego Parku Krajobrazowego w stosunku do którego obowiązują zapisy zawarte w rozporządzeniu Wojewody Dolnośląskiego Nr 6 z dnia 27 lutego 2008 r. w sprawie Śnieżnickiego Parku Krajobrazowego.</b></p>		
--	--	---	--	--

### Obciążenia

Nieruchomość jest wolna od wszelkich obciążeń i zadłużeń ani nie ma ograniczeń w rozporządzaniu. Nie istnieją żadne nie wykonane roszczenia prywatno-prawne osób trzecich a nadto nie toczą się żadne postępowania administracyjne lub sądowe, których byłaby przedmiotem.

### Uwagi:

- 1) Sprzedaż nieruchomości odbywa się według stanu prawnego uwidocznionego w ewidencji gruntów. Gmina Łądek- Zdrój nie ponosi odpowiedzialności za ewentualne późniejsze zmiany powierzchni czy klasyfikacji gruntów wynikłe na skutek prowadzenia prac geodezyjnych.
- 2) Geodezyjne okazanie granic przez uprawnionego geodetę może nastąpić na wniosek nabywcy za dodatkowa opłatą.

### Procedura sprzedaży:

Niniejszy wykaz wywiesza się na tablicy ogłoszeń w siedzibie Urzędu Miasta i Gminy Łądko-Zdroju przy ul. Rynek 31, **od 29 lipca 2021 r. do 19 sierpnia 2021 r.** a także informacja o jego wywieszeniu będzie podana do publicznej wiadomości przez ogłoszenie w gazecie codziennej- [www.monitorurzedowy.pl](http://www.monitorurzedowy.pl) i na stronach internetowych tut. Urzędu w Biuletynie Informacji Publicznej w zakładce – nieruchomości komunalne.

Ustala się 6-cio tygodniowy termin (licząc od dnia wywieszenia wykazu) do złożenia wniosku przez osoby, którym przysługuje pierwszeństwo w nabyciu nieruchomości na podstawie art. 34 ust. 1 pkt. 1 i 2 ustawy o gospodarce nieruchomościami.

### Pierwszeństwo przysługuje osobie, która spełnia jeden z następujących warunków:

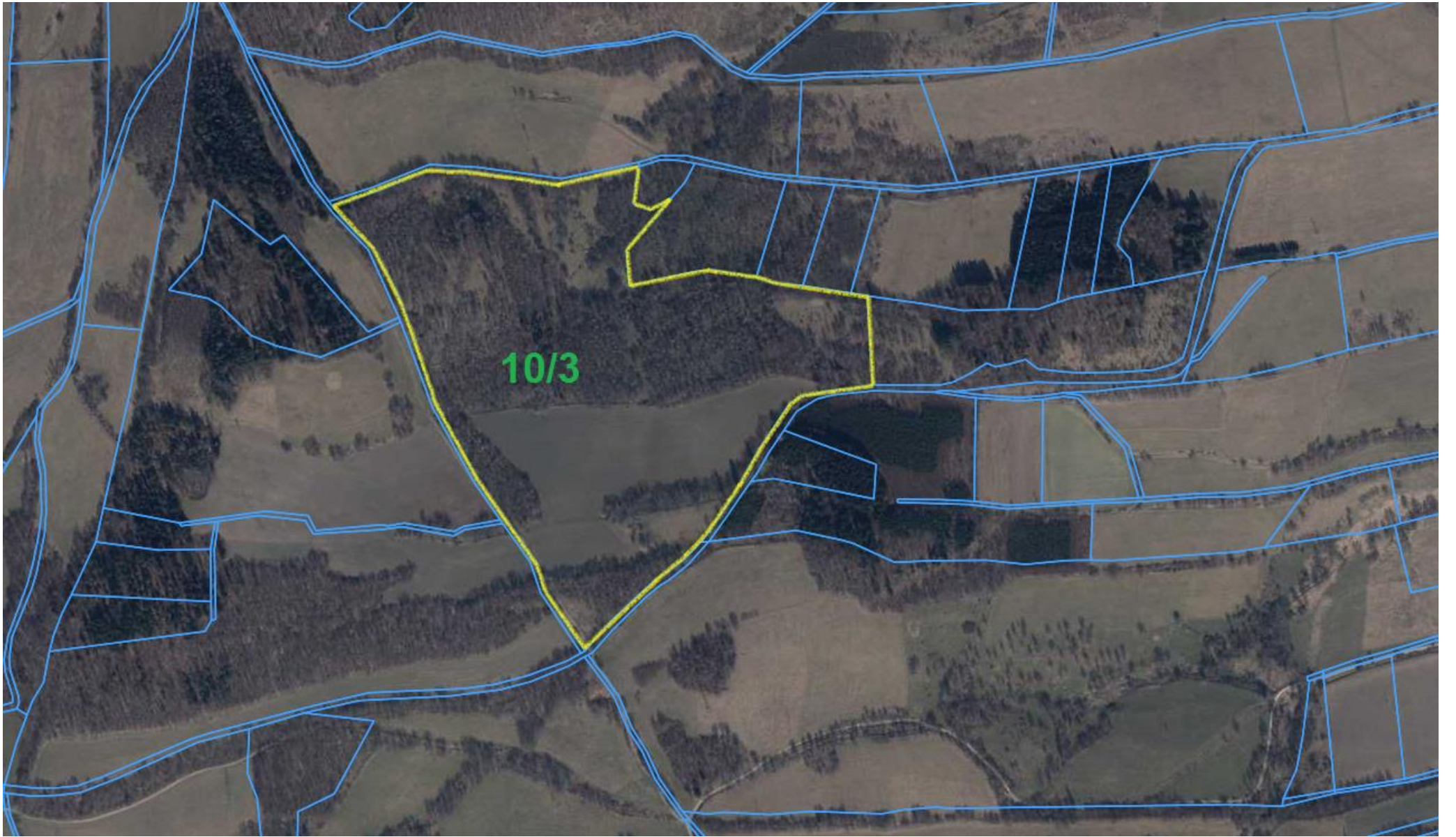
- 1) przysługuje jej roszczenie o nabycie nieruchomości z mocy ustawy o gospodarce nieruchomościami lub odrębnych przepisów, jeżeli złoży wniosek o nabycie przed upływem terminu określonego w wykazie,
- 2) jest poprzednim właścicielem zbywanej nieruchomości pozbawionym prawa własności tej nieruchomości przed dniem 5 grudnia 1990 r. albo jego spadkobiercą, przed upływem terminu określonego w wykazie.

Osoby, o których mowa powyżej korzystają z pierwszeństwa w nabyciu nieruchomości, jeżeli złożą oświadczenie, że wyrażają zgodę na cenę i warunki podane w niniejszym wykazie. Termin złożenia wniosku upływa **09 września 2021 roku**, gdyż nie może być krótszy niż 6 tygodni, licząc od dnia wywieszenia wykazu.

W prawym dolnym rogu dokumentu pieczęć  
podłużna o treść „Burmistrz Łądko- Zdroju  
mgr Roman Kaczmarczyk”- podpis nieczytelny

Informację wytworzył:	Magdalena Suliga
Data wytworzenia:	29.07.2020 r.





10/3