

**Wykaz Nr IF.6840.19.2020.403 z dnia 3 lipca 2020 r. nieruchomości przeznaczonych do sprzedaży
stanowiących własność Gminy Łądek-Zdrój**

Burmistrz Łądko-Zdroju na podstawie art. 30 ust.2 pkt 3 ustawy z dnia 8 marca 1990 r. o samorządzie gminnym (t.j. Dz. U. z 2020 r., poz. 713 ze zm.) oraz art. 35 ust.1 i 2 ustawy z dnia 21 sierpnia 1997 roku o gospodarce nieruchomościami (t.j. Dz. U. z 2020 r., poz. 65 ze zm.), przeznacza do sprzedaży niżej opisany lokal mieszkalny.

Lp.	Położenie nieruchomości	Oznaczenie księgi wieczystej	Powierzchnia (m ²)	Nr działki Obręb	Przeznaczenie nieruchomości i sposób jej zagospodarowania	Forma przekazania nieruchomości	Cena
1.	ul. Zdrojowa 36	SW1K/00099171/8	478	227/44 obwód Stare Miasto	<p>Teren, na którym znajduje się budynek, w miejscowym planie zagospodarowania przestrzennego zatwierdzonym uchwałą Rady Miejskiej Łądko-Zdroju Nr XXXVI/247/13 z dnia 30 kwietnia 2013 r., w sprawie uchwalenia miejscowego planu zagospodarowania przestrzennego Łądko-Zdroju "Nowy Zdrój obszar A - Stare Miasto"(Dz.U. Woj. Dolnośląskiego z 2013 r., poz. 3873) oznaczony jest symbolem 12 MWU - przeznaczenie podstawowe: tereny zabudowy mieszkaniowej wielorodzinnej, tereny zabudowy mieszkaniowej wielorodzinnej z usługami.</p> <p>Pełny tekst miejscowego planu zagospodarowania przestrzennego znajduje się w Biuletynie Informacji Publicznej Urzędu Miasta i Gminy Łądek-Zdrój na stronie: http://www.bip.ug-ladekzdroj.dolnyslask.pl/dokument,iddok,929,idmp,51,r,r</p>	Sprzedaż w drodze przetargu	<p>65 000,00 zł (sześćdziesiąt pięć tysięcy złotych 00/100)</p> <p>Sprzedaż lokalu jest zwolniona od podatku od towarów i usług, na podstawie art. 43 ust. 1 pkt 10 oraz art. 29 a ust. 8 ustawy z dnia 11 marca 2004 r. o podatku od towarów i usług (t.j. Dz. U. z 2020 r., poz. 106).</p>
<p>Przedmiotem sprzedaży jest samodzielny lokal mieszkalny nr 1 położony na parterze budynku mieszkalnego, wielorodzinnego przy ul. Zdrojowej 36 w Łądko-Zdroju, składający się z: 2 pokoi i kuchni o łącznej powierzchni użytkowej 43,19 m², do którego należą pomieszczenia przynależne: WC na korytarzu (I piętro) o pow. użytkowej 1,36 m² i 1 piwnica o pow. użytkowej 8,60 m² wraz z udziałem w częściach wspólnych budynku i współwłasności gruntu (działka nr 227/44 obręb Stare Miasto) wynoszącym 103/ 1 000. Łączna powierzchnia lokalu z pomieszczeniami przynależnymi wynosi 53,15 m². Wyposażenie: instalacja wodno-kanalizacyjna, gazowa oraz elektryczna. Ogrzewanie istniejące: dwa pice kaflowe. W lokalu okna drewniane, skrzynkowe, stare do wymiany wraz z parapetami. Drzwi drewniane płytowe stare. Podłogi drewniane, kryte papą malowaną. Ściany i sufity otynkowane i malowane, tynki popękane i nierówne. Brak prawidłowej wentylacji. Atrakcyjność lokalu słaba. Stan techniczny lokalu - słaby.</p>							

<p>Lokal znajduje się w budynku mieszkalnym, wielorodzinnym posadowionym na działce oznaczonej geodezyjnym numerem działki 227/44 (AM-5) o powierzchni 0,0478 ha, dla której prowadzona jest księga wieczysta nr SW1K/00099171/8. Powierzchnia użytkowa budynku mieszkalnego wynosi 505,63 m². Na przedmiotowej działce gruntu znajduje się również budynek gospodarczy o powierzchni użytkowej 9,32 m². Budynek mieszkalny znajduje się w ewidencji zabytków.</p> <p>Dla przedmiotowego lokalu nie zostało wydane świadectwo charakterystyki energetycznej w myśl ustawy z dnia 29 sierpnia 2014 r. o charakterystyce energetycznej budynków (t.j. Dz. U. z 2020 r., poz. 213).</p>			
--	--	--	--

Koszty umowy

Wszelkie koszty związane z zawarciem umowy notarialnej przenoszącej własność jak: taksa notarialna wraz z podatkiem VAT, opłaty sądowe i opłaty za wypisy aktu notarialnego obciążają nabywcę.

Procedura sprzedaży

Wykaz wywiesza się na okres 21 dni, tj. od **3 lipca 2020 r.** do **24 lipca 2020 r.** w siedzibie Urzędu Miasta i Gminy Łądek-Zdrój przy ul. Rynek 31, a także informacja o jego wywieszeniu będzie podana do publicznej wiadomości przez ogłoszenie w prasie – Monitor Urzędowy: www.monitorurzedowy.pl, jak również niniejszy wykaz zamieszczony jest na stronie internetowej tut. Urzędu w Biuletynie Informacji Publicznej w zakładce – Nieruchomości komunalne oraz na www.ladek.pl.

Nieruchomość można obejrzeć po wcześniejszym, telefonicznym uzgodnieniu z Łądeckimi Usługami Komunalnymi Sp. z o.o. z/s przy ul. Fabrycznej Nr 7a w Łądku-Zdroju. Numer telefonu: 573 332 980.

Ustala się 6-cio tygodniowy termin (licząc od dnia wywieszenia wykazu) do złożenia wniosku przez osoby, którym przysługuje pierwszeństwo w nabyciu nieruchomości na podstawie art. 34, ust. 1, pkt. 1 i 2 ustawy o gospodarce nieruchomościami.

Pierwszeństwo przysługuje osobie, która spełnia jeden z następujących warunków:

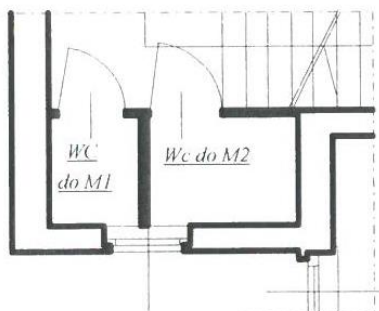
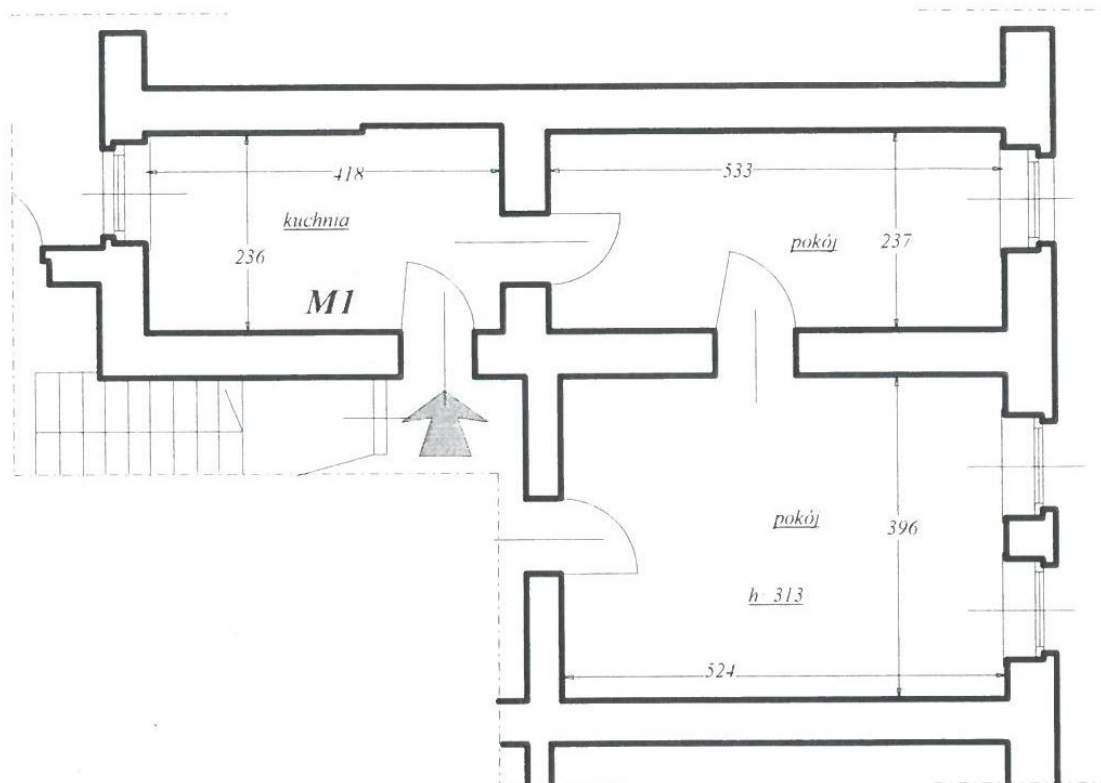
- 1) przysługuje jej roszczenie o nabycie nieruchomości z mocy ustawy o gospodarce nieruchomościami lub odrębnych przepisów, jeżeli złoży wniosek o nabycie przed upływem terminu określonego w wykazie,
- 2) jest poprzednim właścicielem zbywanej nieruchomości pozbawionym prawa własności tej nieruchomości przed dniem 5 grudnia 1990 r. albo jego spadkobiercą, jeżeli złoży wniosek o nabycie przed upływem terminu określonego w wykazie.

Osoby, o których mowa powyżej korzystają z pierwszeństwa w nabyciu nieruchomości, jeżeli złożą oświadczenie, że wyrażają zgodę na cenę i warunki podane w niniejszym wykazie. Termin złożenia wniosku upływa **14 sierpnia 2020 roku**, gdyż nie może być krótszy niż 6 tygodni, licząc od dnia wywieszenia wykazu.

W prawym dolnym rogu dokumentu pieczęć
podłużna o treści: „Burmistrz Łądko-Zdroju
mgr Roman Kaczmarczyk” – podpis nieczytelny.

Informację wytworzył:	Justyna Pożarycka
Informacje zweryfikował:	Jolanta Pelczarska-Mlak
Data wytworzenia:	03.07.2020 r.

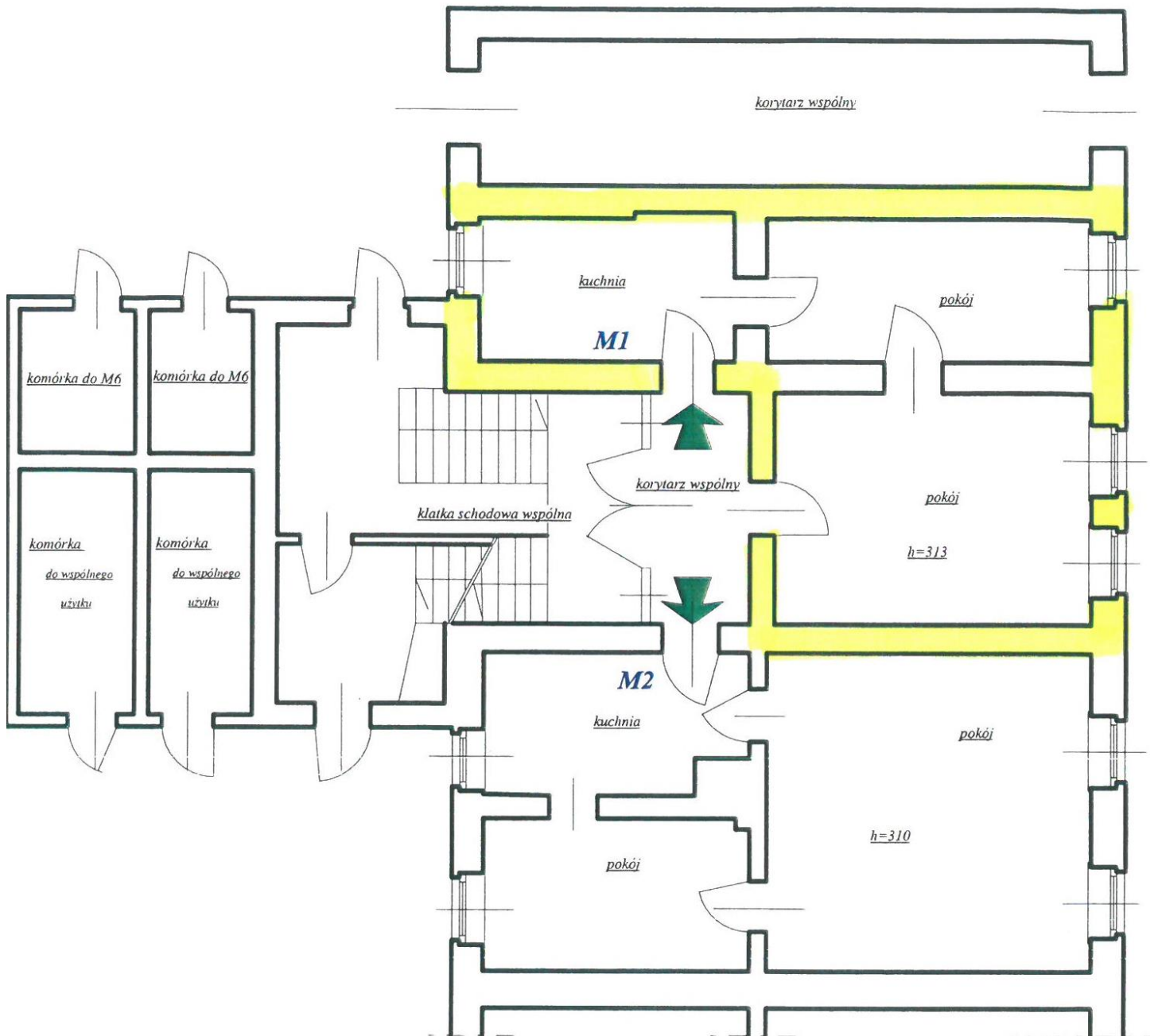
SZKIC LOKALU MIESZKALNEGO



1.	Kuchnia	9,86 m ²
2.	Pokój	12,58 m ²
3.	Pokój	20,75 m ²
RAZEM		43,19 m²

WC na półpiętrze 1,36 m²

RZUT PARTERU



RZUT I PIĘTRA



RZUT PIWNIC

